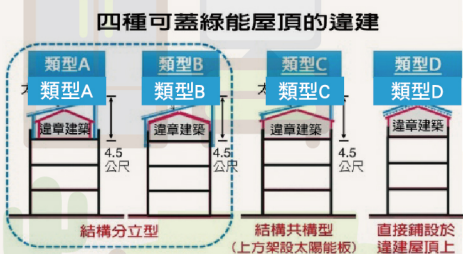


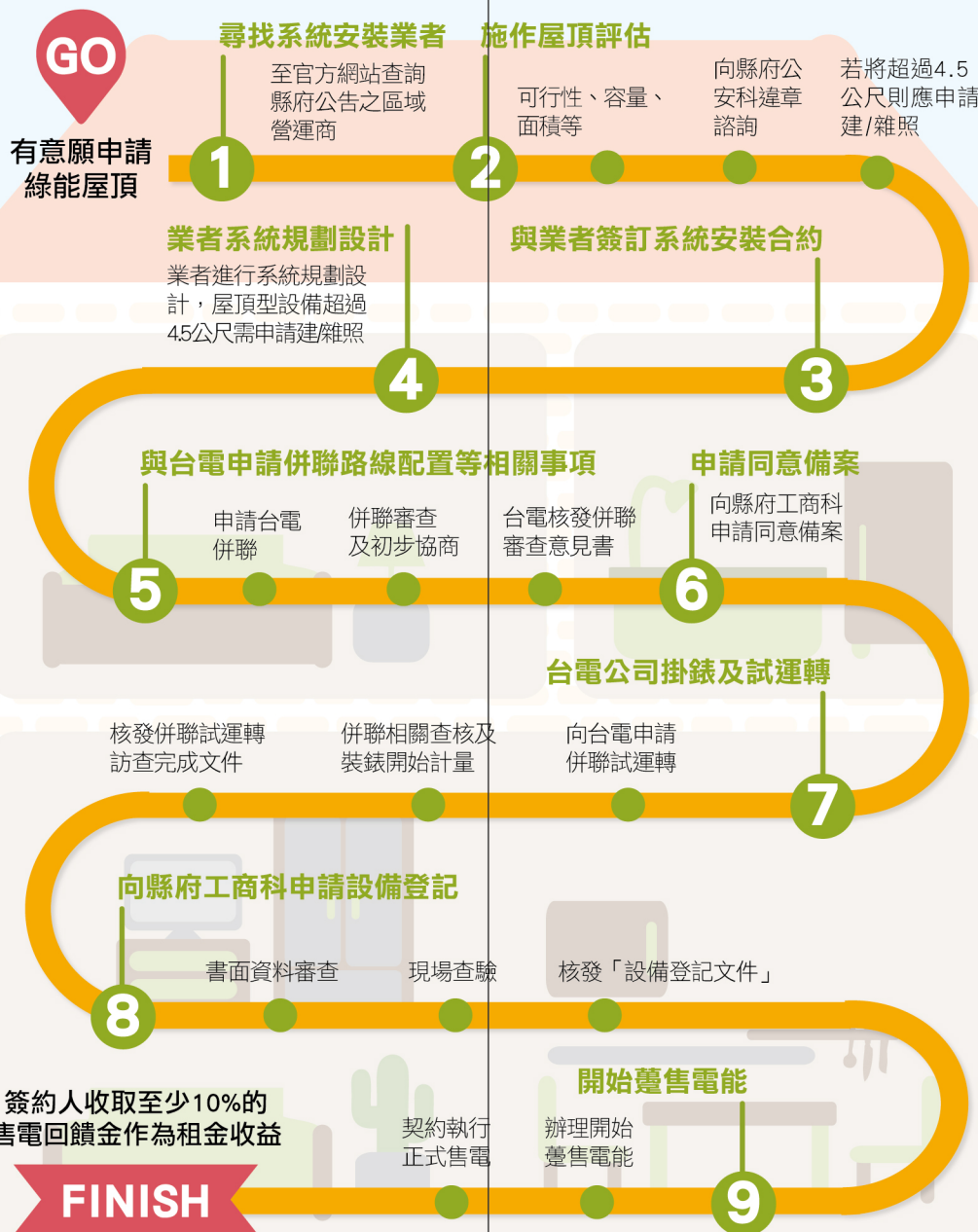
違建諮詢

為鼓勵民眾參與，並推廣再生能源發展，經濟部與內政部修正「設置再生能源設施免請領雜項執照標準」相關規定，如有違章建築者，在不影響公共安全及妨礙違章建築處理的情況下，只要符合條例所示的三種類型，就能合法進行太陽光電系統的免雜照申請。

- 1 結構分立型：**
太陽光電設備（含支撐架）與違章建築結構分立。為圖A、B兩種。
- 2 結構共構型：**
太陽光電設備（含支撐架）與違章建築結構共構，也就是說在違章建築上方直接架設太陽光電設備，未來違章建築拆除時，其柱位可保留轉作光電設備支撐架。為圖C。
- 3 設備安裝型（非屬建築行為）：**
太陽光電設備直接安裝於既存違章建築屋頂上，也就是太陽光電發電設備直接鋪設在違章建築屋頂上。為圖D。



申請流程



相關法規

● 違章建築填寫違章建築諮詢表

合法建物屋頂存有違章建築，符合「設置再生能源設施免請領雜項執照標準」第5條第5項之規定者，應先填具「太陽光電發電設備設置場址之違章建築諮詢表」後，資料將屬於「綠能屋頂 全民參與」處理。

● 免依建築法規定申請雜項執照

符合「設置再生能源設施免請領雜項執照標準」第5條，設置太陽光電發電設備，得免依建築法規定申請雜項執照，其條件如下：

- 一 設置於建築物屋頂或露臺，其高度自屋頂面或露臺面起算4.5公尺以下。
- 二 設置於屋頂突出物，其高度自屋頂突出物面起算1.5公尺以下。

什麼是綠能屋頂全民參與

PART 2

Q5 我要如何參加「綠能屋頂 全民參與」推動計畫？

A 縣府遴選營運廠商，名單將公布在官方網站，或可連繫：

屏東縣政府
綠能專案推動辦公室 08-732-7066

綠能屋頂專線 0800-888-504
(棒棒棒 屋頂事)

Q6 設置前在建築方面有什麼要求呢？

A 需有房屋、土地所有權狀或土地登記謄本影本。屋頂型設備的申請人與建物所有權人同意使用證明文件。

以下提供簡單的屋頂狀況評估，讓您能更了解屋頂是否適合安裝太陽能板，以及可能的收益大約是多少，包含：建物型式、屋齡、目前用途、面積等，也可以縮短後續諮詢時間。

簡易屋頂狀態評估：

一 屋頂的基本資料

● 屋頂坪數

二 建物型式

- 公寓大樓
- 透天厝
- 傳統農村住宅

三 屋齡

四 目前用途

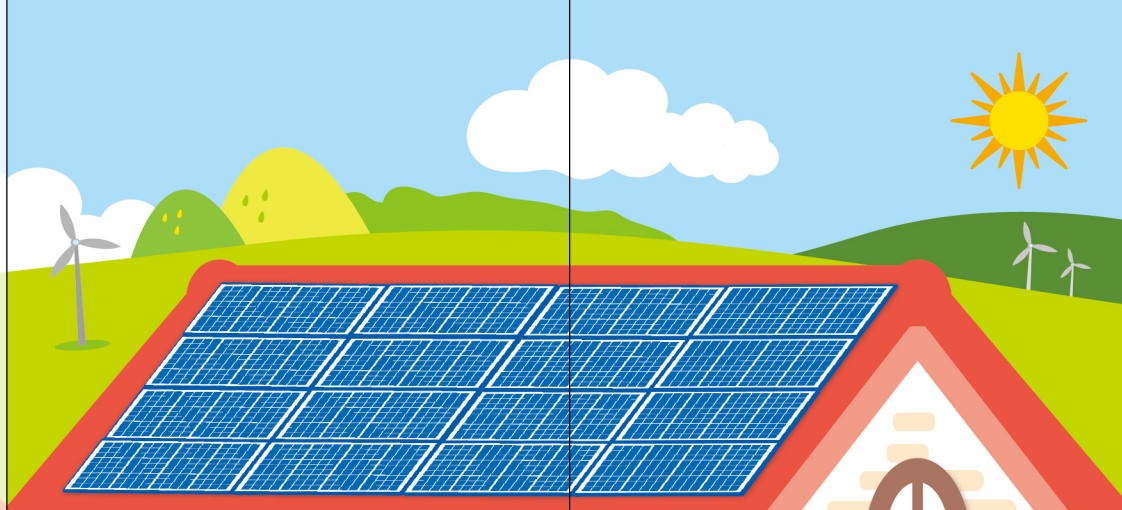
- 住家
- 工廠
- 商業
- 住商辦公混合

五 頂樓用途

- 無
- 曬衣
- 居住
- 太陽能熱水器
- 花園植栽
- 水塔

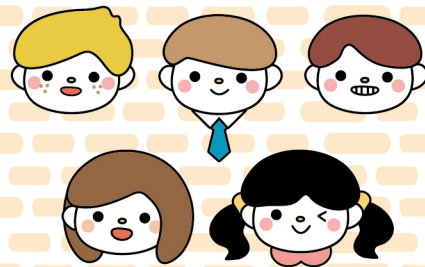
六 頂樓是否違建

七 屋頂是否有會造成遮蔭的物體



綠能屋頂

全民參與



Facebook



綠辦網站



屏東縣政府
綠能專案推動辦公室

電話 08-7320415 分機 6911/6912/6913

地址 屏東市自由路527號(南棟大樓1樓)

廣告

屏東縣政府
綠能專案推動辦公室

什麼是綠能屋頂全民參與

PART 1

Q1 什麼是「綠能屋頂 全民參與」推動計畫？

A 全球暖化越來越嚴重，推動再生能源成為世界各國推動的目標。屏東縣政府配合中央推動「綠能屋頂 全民參與」推動計畫，鼓勵民眾前來申請，在自家屋頂設置太陽能板，不僅民眾零出資，還能夠收取至少10%回饋金，又達到室內降溫節省電費的效果。

Q2 跟一般在屋頂裝設太陽能有什麼不同？

A 「綠能屋頂 全民參與」推動計畫，是將自家屋頂空間出租給廠商架設太陽能系統，並且收取至少10%的售電回饋金作為租金收益。

Q3 參加「綠能屋頂 全民參與」推動計畫有什麼注意事項？

A 必須取得屋主及地主同意。若是違章建築，填寫「屏東縣太陽光電發電設備設置場址之違章建築諮詢表」後，可進一步取得諮詢評估。

Q4 「綠能屋頂 全民參與」推動計畫回饋金試算

A 目前太陽能板設置容量，1kW約需要3坪屋頂面積。以屋頂面積30坪，設置10kW，並以目前費率(107年第一期綠能屋頂躉購費率約 6.4137元/度)計算，綠能屋頂申請人每月至少可獲得668元回饋金。

(回饋金參考自經濟部能源局「綠能屋頂全民參與推動計畫」說明簡報)